

Генеральный план МО «Город Обнинск»

ЭТАПЫ РАЗВИТИЯ МАГИСТРАЛЬНОЙ УЛИЧНО-ДОРОЖНОЙ СЕТИ, АВТОМОБИЛЬНЫХ ДОРОГ, ИСКУССТВЕННЫХ СООРУЖЕНИЙ

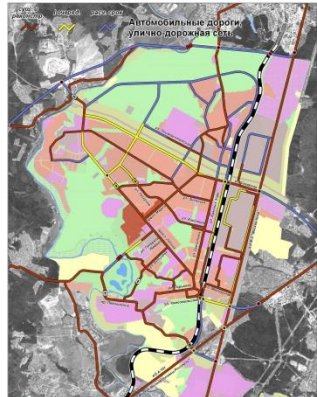
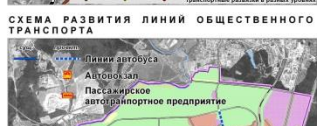


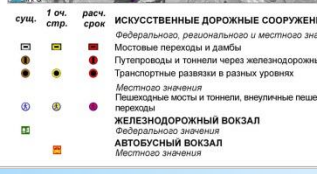
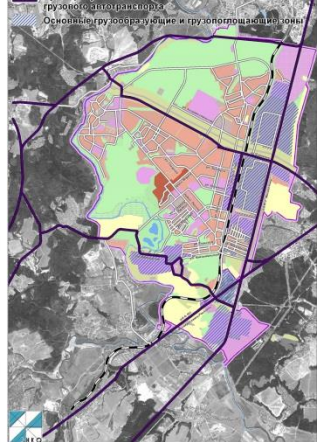
СХЕМА РАЗВИТИЯ ЛИНИЙ ОБЩЕСТВЕННОГО ТРАНСПОРТА



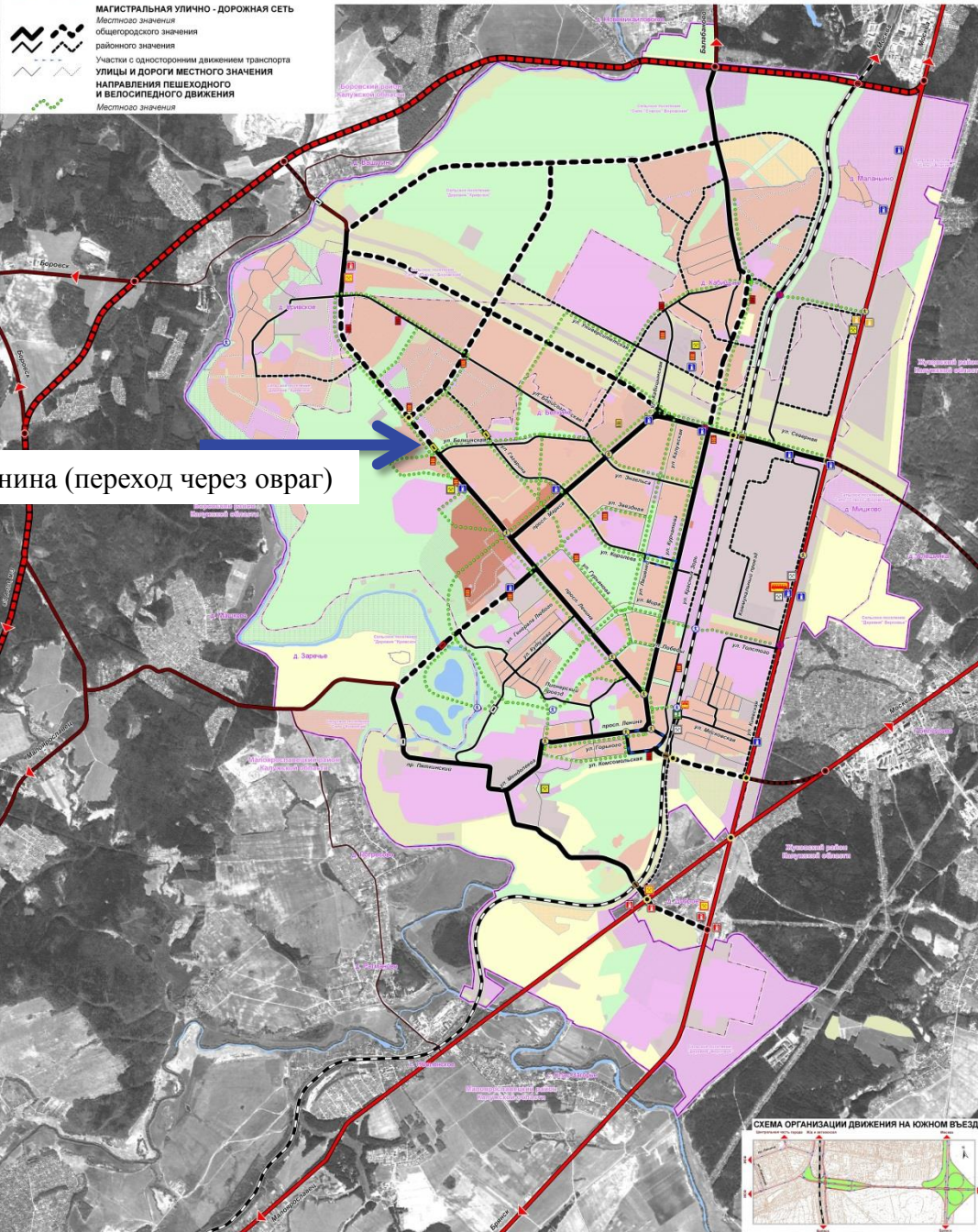
продолжение пр. Ленина (переход через овраг)



ПРЕДЛОЖЕНИЯ ПО ПРОПУСКУ ОСНОВНЫХ ПОТОКОВ ГРУЗОВОГО АВТОТРАНСПОРТА



МАТЕРИАЛЫ ПО ОБОСНОВАНИЮ ПРОЕКТА КОРРЕКТИРОВКИ ГЕНЕРАЛЬНОГО ПЛАНА МО "ГОРОД ОБНИНСК" КАРТА ПЛАНИРУЕМОГО РАЗМЕЩЕНИЯ ОБЪЕКТОВ МЕСТНОГО ЗНАЧЕНИЯ (АВТОМОБИЛЬНЫЕ ДОРОГИ МЕСТНОГО ЗНАЧЕНИЯ)



МАСШТАБ 1 : 10 000

Информационно-справочные материалы по проекту генерального плана МО «Город Обнинск»

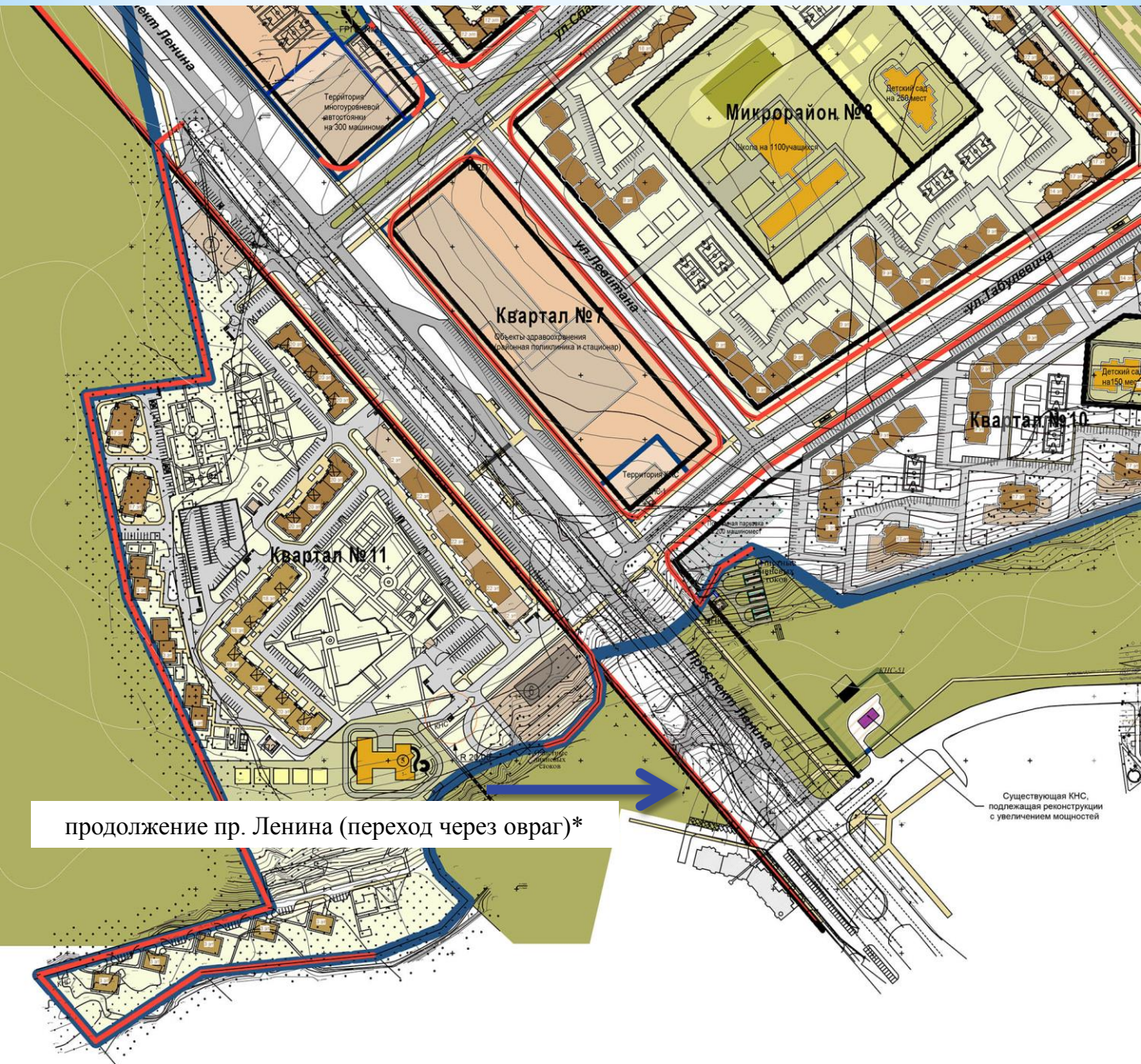
Жилой район «Заовражье»



продолжение пр. Ленина*

* Строительство муниципальной магистральной улицы общегородского значения в продолжение проспекта Ленина от пересечения с улицей Белкинской до пересечения с улицей Владимира Малых в жилом районе «Заовражье» в городе Обнинске

Жилой район «Заовражье»



продолжение пр. Ленина (переход через овраг)*

Существующая КНС, подлежащая реконструкции с увеличением мощностей

* Строительство муниципальной магистральной улицы общегородского значения в продолжение проспекта Ленина от пересечения с улицей Белкинской до пересечения с улицей Владимира Малых в жилом районе «Заовражье» в городе Обнинске

Жилой район «Заовражье»

Строительство муниципальной магистральной улицы общегородского значения в продолжение проспекта Ленина от пересечения с улицей Белкинской до пересечения с улицей Владимира Малых в жилом районе «Заовражье» в городе Обнинске

продолжение пр. Ленина (переход через овраг)

